

5 MÄHER AN IHREN GARTEN ANPASSEN

Siehe Kapitel 6.4 und 6.5 in der Bedienungsanleitung.
Hier erhalten Sie einige Tipps zu wichtigen Automower®-Einstellungen.
Alle Automower®-Einstellungen werden über die Menüfunktionen vorgenommen.

MÄHER AN RASENFLÄCHE ANPASSEN

Das Mähresultat richtet sich nach der Mähzeit. Mähzeit mithilfe der Funktion *Timer* an Ihren Garten anpassen.
Wenn der Mäher zu oft mäht: Der Rasen sieht plattgetreten aus.
Wenn der Mäher zu selten mäht: Der Rasen wird nicht richtig gemäht.

TIMER

Sie entscheiden, zu welchen Tageszeiten und an welchen Wochentagen der Mäher mäht. Automower® mäht ca. 210 m² pro Stunde und Tag. Bei einem Garten mit 3000 m² Gras muss der Mäher durchschnittlich 14 Stunden am Tag arbeiten.

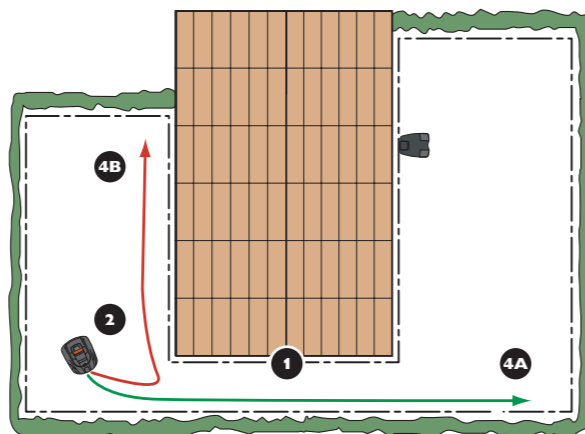
SMS

Zur erweiterten Steuerung des Automower® gibt es eine SMS-Funktion über die der Mäher mit dem Benutzer kommunizieren kann (Siehe Kapitel 6.6 in der Bedienungsanleitung).

MÄHER AN SCHMALE PASSAGEN ANPASSEN

Schmale Passagen im Garten führen dazu, dass der Mäher nur schwer den Weg zu und von der Ladestation findet. Mit der Funktion *Test Schleife IN* prüfen, ob der Mäher zur Ladestation findet.

1. Die schmalste Passage im Garten (zwischen den Begrenzungskabeln) finden.
2. Mäher außerhalb der Passage abstellen, mit der Vorderseite zum Begrenzungskabel.
3. Funktion *Test Schleife IN* (*Garten - Schleife folgen - Test Schleife IN*) aktivieren und den Mäher starten.
4. Prüfen, ob der Mäher dem Begrenzungskabel durch die Passage folgt.
 - a. Wenn sich der Mäher durch die Passage bewegt: Test abgeschlossen!
 - b. Wenn sich der Mäher nicht durch die Passage bewegt: Den Wert der Korridorbreite, Begrenzung um 1 Einheit reduzieren. Den Test ab Punkt 2 erneut durchführen.



KORRIDORBREITE, BEGRENZUNG

Die Einstellung *Korridorbreite, Begrenzung* (*Garten - Schleife folgen - Korridorbreite - Korridorbreite, Begr.*) bestimmt den Abstand zwischen dem Fahrweg des Mähers und dem Begrenzungskabel, wenn sich der Mäher daran entlang von oder zur Ladestation bewegt.

Je höher die Korridorbreite, desto weiter weg von der Schleife fährt der Mäher. Dies führt auch zu weniger Radschneuren im Vergleich zu einem nahe an der Schleife fahrenden Mäher.



Garten - Schleife folgen - Test Schleife IN

SUCHKABEL

Siehe Kapitel 3.8 *Installation des Suchkabels in der Bedienungsanleitung*.
Wenn der Garten komplex ist oder schmale Passagen aufweist (schmäler als 2 m), empfiehlt sich die Installation eines Suchkabels.

Das Suchkabel ist ein zusätzliches Kabel, das von der Ladestation aus zu einem entlegenen Teil des Arbeitsbereichs oder durch eine schmale Passage verlegt wird. Der Mäher kann dem Suchkabel zu und von der Ladestation folgen.



KURZANLEITUNG

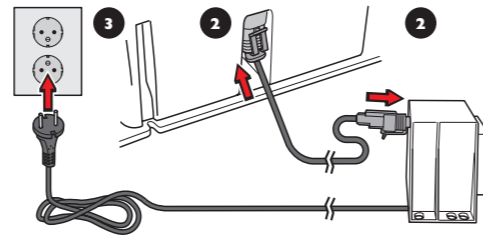
HUSQVARNA AUTOMOWER®
260 ACX

INBETRIEBNAHME VON HUSQVARNA AUTOMOWER®

1 POSITION UND ANSCHLUSS DER LADESTATION

Siehe Kapitel 3.2 in der Bedienungsanleitung.

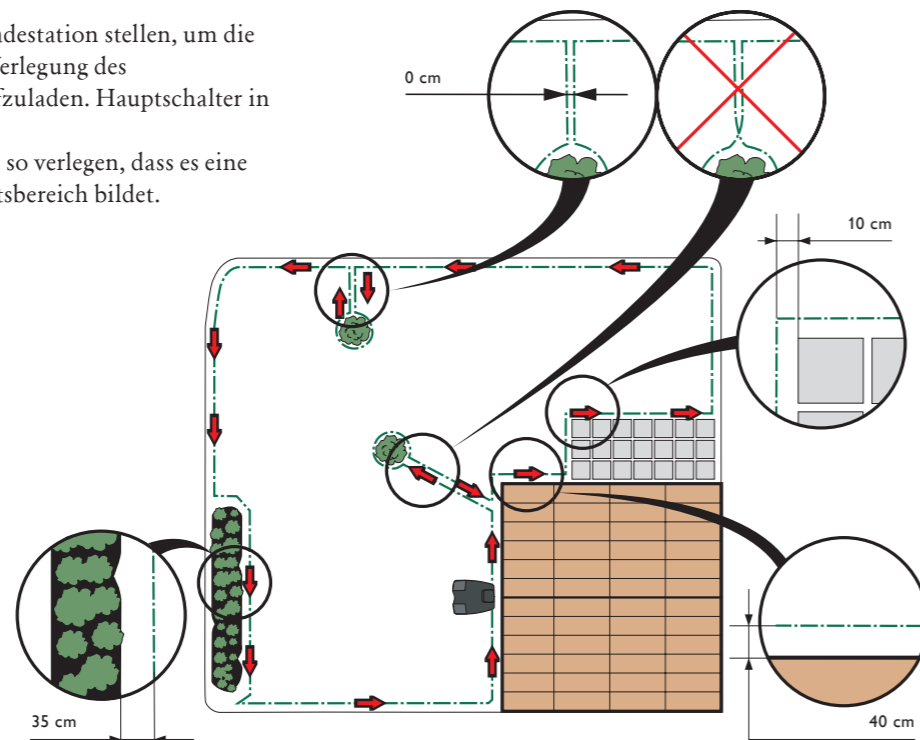
1. Die Ladestation in der Mitte des Arbeitsbereichs aufstellen, mit einer großen Freifläche davor und auf relativ ebenem Grund.
2. Das Niederspannungskabel an Ladestation und Transformator anschließen.
3. Das Netzkabel des Transformators an eine 230-V-Steckdose anschließen.



2 LADEN DER BATTERIE UND VERLEGUNG DES BEGRENZUNGSKABELS

Siehe Kapitel 3.3 und 3.4 in der Bedienungsanleitung.

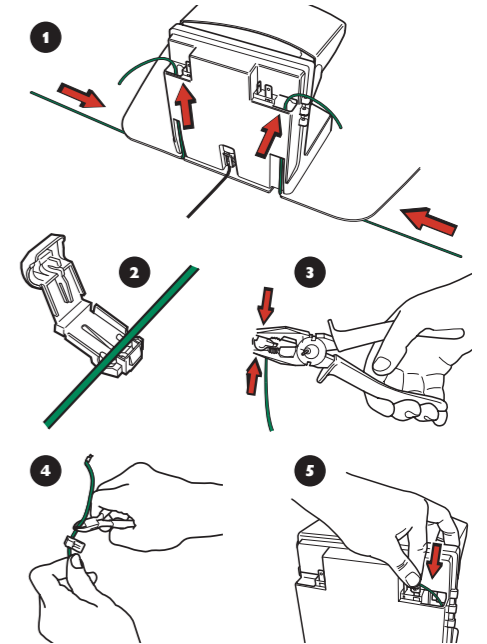
1. Automower® in die Ladestation stellen, um die Batterie während der Verlegung des Begrenzungskabels aufzuladen. Hauptschalter in Position OFF stellen.
2. Das Begrenzungskabel so verlegen, dass es eine Schleife um den Arbeitsbereich bildet.



3 ANSCHLUSS DES BEGRENZUNGSKABELS

Siehe Kapitel 3.5 in der Bedienungsanleitung.

1. Abdeckung der Ladestation abheben und die Enden des Begrenzungskabels durch die unteren Öffnungen an der Ladestation nach oben schieben, bis sie durch die oberen Öffnungen wieder herauskommen.
 - Das rechte Kabelende in die rechte Öffnung einführen.
 - Das linke Kabelende in die linke Öffnung einführen.
2. Kontaktklemmen öffnen und die Kabelenden in die Versenkungen der jeweiligen Klemme legen.
3. Die Kontaktklemmen mit einer Zange zusammendrücken.
4. Überstehendes Begrenzungskabel abschneiden. 1-2 cm oberhalb der Kontaktklemmen abschneiden.
5. Drücken Sie die Kontaktklemmen an den mit „A“ gekennzeichneten Kontaktstiften an der Ladestation fest. Die Abdeckung der Ladestation wieder anbringen.



4 AUTOMOWER® STARTEN UND STOPPEN

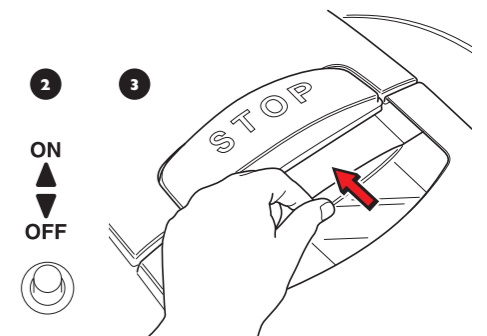
Siehe Kapitel 3.7, 4.4 und 4.5 in der Bedienungsanleitung.

STARTEN

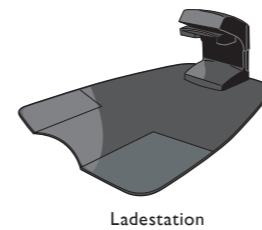
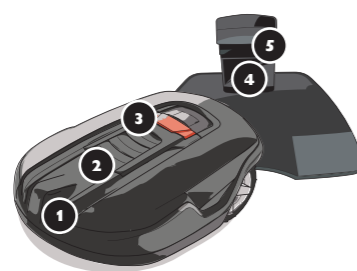
1. Durch Drücken der STOP-Taste die Abdeckung der Bedientafel öffnen.
2. Hauptschalter in Position ON stellen. Bei der erstmaligen Durchführung wird eine Startsequenz gestartet, bei der u. a. ein vierziffriger PIN-Code zu wählen ist. Der Mäher muss in der Ladestation stehen, wenn Sie den PIN-Code wählen.
3. Abdeckung schließen.

STOPPEN

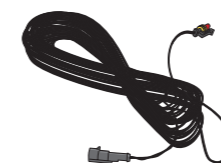
1. STOP-Taste drücken.



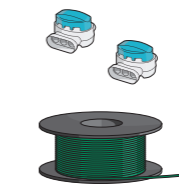
1. Ladeblech
2. Sperrknopf zum Öffnen der Abdeckung der Schnitthöhen-einstellung
3. STOP-Taste
4. Leuchtdiode zur Funktionskontrolle des Begrenzungskabels
5. Kontaktblech
6. Tastatur
7. Display



Transformator



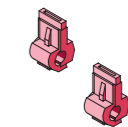
Niederspannungskabel



Begrenzungskabel * und Verbinder



Drahtösen *



Kontaktklemme



Messlatte

* Nicht im Lieferumfang enthalten